

HelpostiLasku

SQL Server 2008 asennus

1. Yleistä	3
2. Edellytykset	3
3. SQL Server 2008 Express asennus	4
4. Yhteystiedot.....	6

1. YLEISTÄ

Tässä ohjeessa käydään vaiheittain Microsoft SQL Server 2008 tietokantaohjelmiston lataaminen ja asennus.

HelpostiLasku Plus ja Pro -ohjelmistot käyttävät tietokantanaan Microsoft SQL Server 2005 Express tietokantaohjelmistoa, joka on SQL Server tuoteperheen maksuton versio.

Esimerkiksi tietokoneissa, joihin on asennettu lokalisoitu – esimerkiksi suomenkielinen – Windows XP ja Service Pack 3 HelpostiLaskun asennus saattaa pysähtyä ilmoitukseen, jonka mukaan msxml6r.dll nimistä tiedostoa ei voida päivittää. Ongelman aiheuttaa Windows Service Pack 3:n mukanaan tuoma muutos tiedostojen suojauksessa, eikä Microsoft SQL Server 2005 asennus tällöin onnistu.

Ongelma ratkeaa valitsemalla HelpostiLasku Plussan tai Pron asennuspaketista asennettavaksi pelkkä HelpostiLasku ja asentamalla tietokantaohjelmistoksi tämän ohjeen mukaisesti SQL Server 2008 Express.

2. EDELLYTYKSET

Microsoft SQL Server 2008:n asentaminen edellyttää, että

- (a) asennus tehdään käyttäjätilitä, jolla on järjestelmänvalvojan oikeudet
- (b) tietokoneeseen on asennettu Windows Installer 4.5¹
- (c) tietokoneeseen on asennettu Microsoft .Net Framework 3.5 SP1².

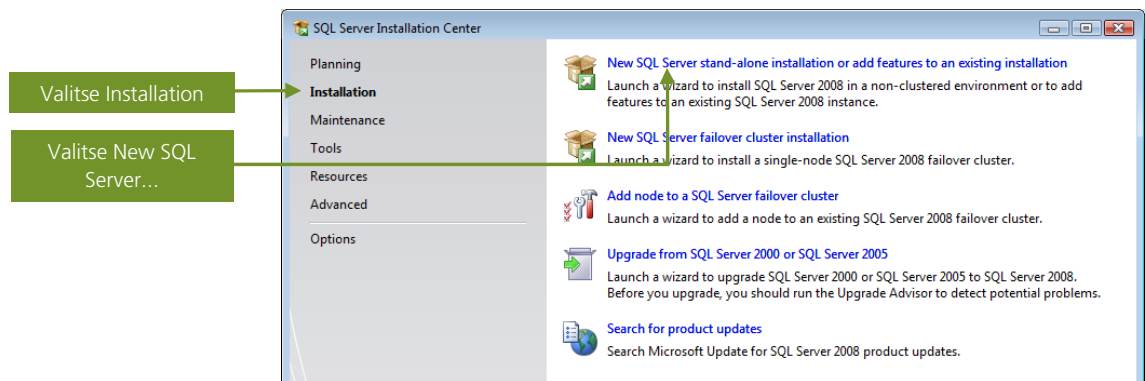
Voit päivittää tietokoneesi Windows Updaten kautta tai ladata tarvittavat komponentit itse Microsoftin Internetsivuilta.

¹ <http://go.microsoft.com/fwlink/?LinkId=123422>

² <http://go.microsoft.com/fwlink/?LinkId=120550>

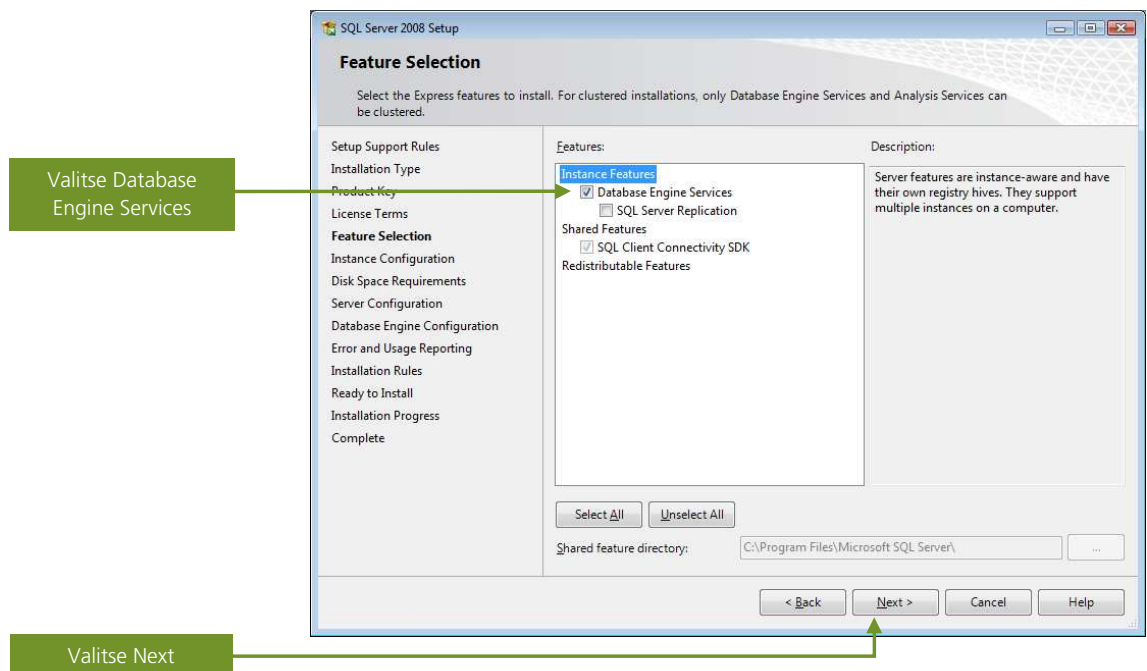
3. SQL SERVER 2008 EXPRESS ASENNUS

1. Lataa SQL Server 2008:n asennustiedosto osoitteesta http://www.helpostilasku.com/SQLEXP_x86_ENU.exe ja käynnistä asennusohjelma.
2. Asennusohjelma tarkistaa, onko tietokoneeseen asennettu tarvittavat käyttöjärjestelmän osat. Ohjelmiston asennus edellyttää, että tietokoneeseen on asennettu .NET Framework 2.0 SP2 ja Windows Installer 4.5 tai uudempi.
3. Kun vaadittavat käyttöjärjestelmän osat on asennettu, saat eteesi seuraavassa kuvassa esitetyn ikkunan.

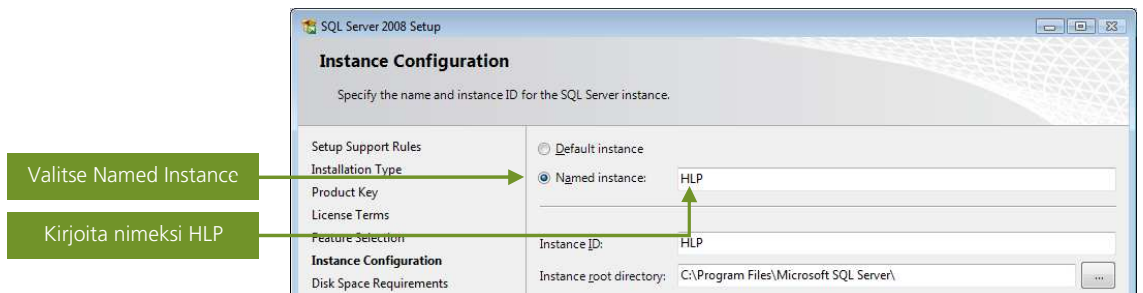


4. Asentaaksesi SQL Serverin valitse vasemmalta **Installation** ja tämän jälkeen oikealta **New SQL Server stand-alone installation or add features to an existing installation**.
5. Asennusohjelma tarkistaa tietokoneen soveltuvuuden ohjelmiston käyttämiseen. Kun asennuksen ohjelmistovaatimukset täyttyvät, avautuu eteesi uusi ikkuna, jossa kerrotaan onnistuneesta järjestelmän tarkistuksesta. Valitse Ok.
6. Valitse **Install** asentaaksesi asennusohjelman tarvitsemat komponentit.
7. Asennusohjelma tunnistaa seuraavaksi mahdolliset ongelmanaiheuttajat. Valitse **Next->** jatkaaksesi.
8. Valitse kohta **Perform a new installation of SQL Server 2008** ja paina **Next->**.
9. Asennusohjelma kysyy asennattavan SQL Serverin versiota ja tuoteavainta. Kyse on maksuttomasta Express-versiosta, joten valintoja ei voida tehdä. Paina **Next->** jatkaaksesi.
10. Hyväksy lisenssiehdot ja valitse **Next->**.

11. Seuraavaksi asennusohjelma kysyy asennettavan SQL Serverin osia. Listasta valitaan kuvan mukaisesti ainoastaan **Database Engine Services**, jonka jälkeen painetaan Next->.

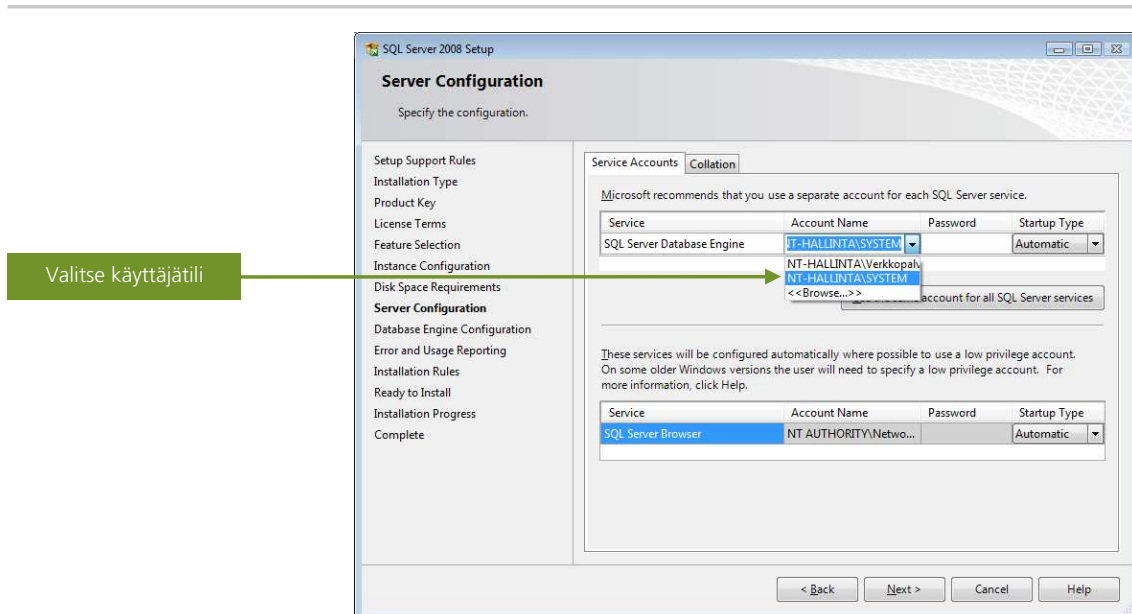


12. Asentaaksesi HelpostiLaskulle tarkoitus SQL Serverin tietokantainstanssin, kirjoita seuraavan kuvan mukaisesti kohtaan **Named instance** teksti HLP. Paina Next->.



13. Tarkista kiintolevyn käyttö, ja paina Next.

14. Valitse Account Name –sarakkeen alasvetovalikosta käyttäjätili. Windows XP -tietokoneessa (Local) System on hyvä valinta. Paina Next.



15. Valitse autentikointitavaksi **Mixed Mode** ja syötä salasanaksi **hlp**. Lisää nykyinen Windows käyttäjä painamalla **Add Current User**. Napsauta Next.



HelpostiLaskun toiminnan kannalta on tärkeää, että SQL Serverin salasanaksi asetetaan hlp.

16. Valitse haluatko lähettää tietoja asennuksesta Microsoftille ja valitse **Next**. Valitse lopuksi **Next**.
17. Tarkista tehdyt valinnat ja käynnistä asennus napsauttamalla **Install**.

4. YHTEYSTIEDOT

Postiosoite

Billgo Oy
Erkkilänkatu 11 A
33100 TAMPERE

Tuotetukinumero:

010 239 8990

Tukiasioissa ota yhteyttä osoitteeseen tuki@helpostilasku.com

Virheilmoitukset osoitteeseen bugi@helpostilasku.com

Lisenssiasioista ota yhteyttä osoitteeseen myynti@helpostilasku.com

Muuta palautetta voit jättää osoitteeseen palaute@helpostilasku.com